



**NOM , prénom et classe :** .....



**OUVRIER l'animation dans :**  
**Sitetechno.info/Quatrieme/Production d'un service / Au coeur de l'ordinateur**



Les infographies L'ordinateur

### L'ordinateur multimédia

Inconnu il y a vingt ans, le micro-ordinateur équipe désormais un tiers des foyers français. Pour jouer ou tenir les comptes du ménage, bien sûr, mais aussi et surtout pour profiter d'Internet !

#### Au coeur du micro

Tous les composants essentiels du PC logent dans un boîtier unique, l'unité centrale. Mais elle serait inutile sans ses périphériques élémentaires : écran, scanner et imprimante.

**Jeu: brancher sans se tromper**

**Histoire du micro**

**Les usages en chiffres**

**Lexique et conseils**

Pour en savoir plus <.....>

Credits <.....>

• Sommaire • Micro • Multimédia • Jeu • Historique • Chiffres • Lexique • En savoir plus • Crédits

**1 : Lire la page d'accueil**

**2 : Répondre aux questions suivantes :**

Quel est le pourcentage de français ayant un ordinateur ? .....

Quel est le nom du boîtier où sont situés tous les composants ? .....

**3 : Dans le menu en bas cliquer sur "historique".**

**4 : A l'apparition de la fenêtre « Historique » cliquer successivement sur chaque machine et compléter les pointillés ci-dessous :**



Nom : .....

Date : .....



Nom : .....

Date : .....



Nom : .....

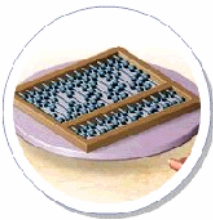
Date : .....



Nom : .....

Date : .....

Inventeur : .....



Nom : .....

Date : .....



Nom : .....

Date : .....

Inventeur : .....



Nom : .....

Date : .....

Inventeur : .....



**5 :** Une fois l'exercice terminé fermer cette page en cliquant sur la croix situé en bas à droite et ouvrir la page «Micro» à partir du menu



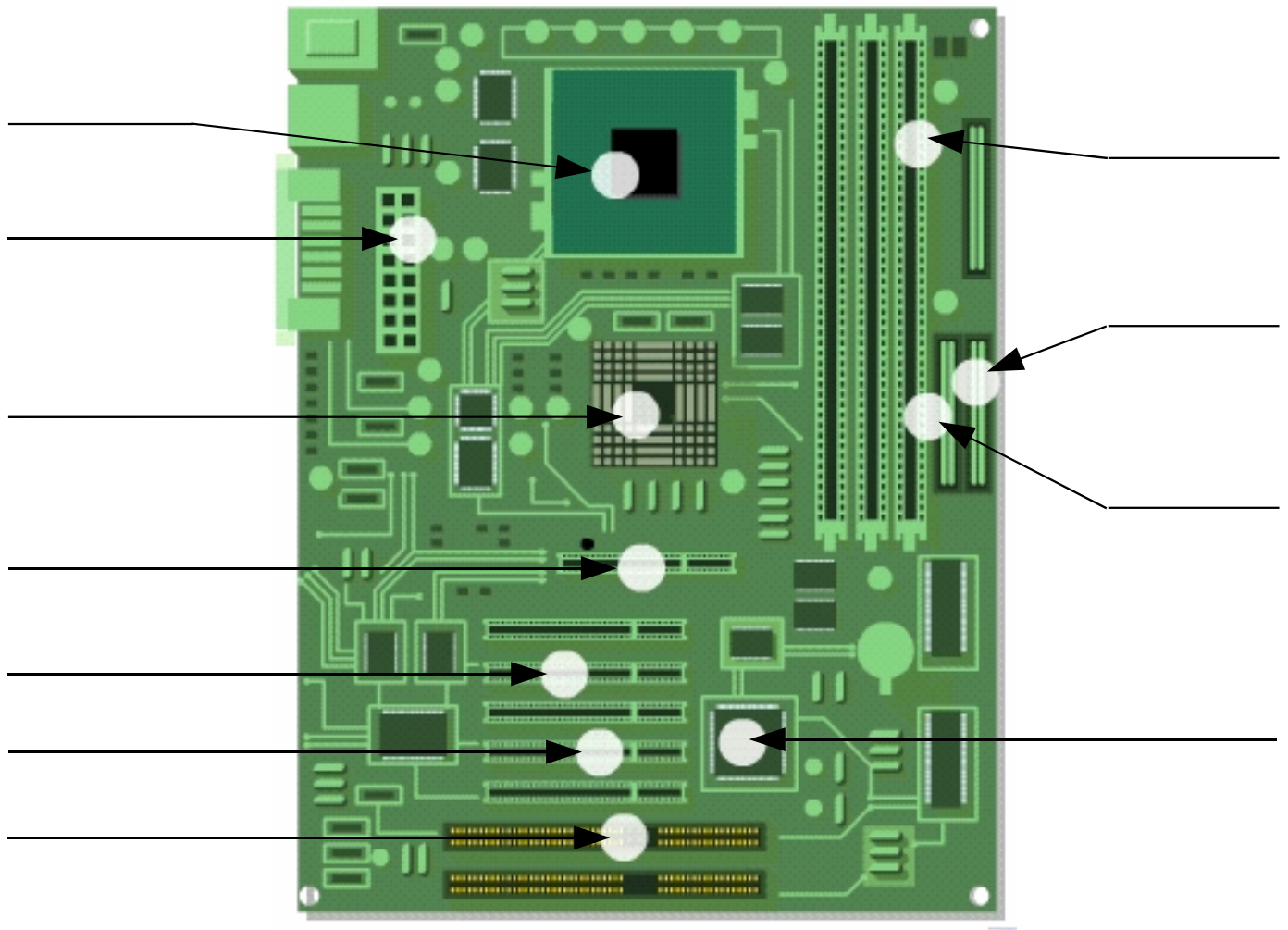
**6 :** En promenant la souris sur chacun des éléments, répondre aux questions suivantes :

- Comment surnome-t-on l'unité centrale? .....
- Quels types de composants trouve-t-on à l'intérieur d'une unité centrale ? .....
- Quel type d'écran est présenté ? .....
- Quels sont les 2 types d'imprimantes existant ?.....
- A quoi sert un scanner ?.....
- Quelles sont les dimensions d'un page format A4? .....

**7 :** Cliquer sur la carte mère



**8 :** Compléter les noms des connecteurs ci-dessous :



**9 :** Répondre aux questions suivantes :

- A quoi sert le processeur ? .....
- Sur quel type de connecteur est branché le modem ? .....
- A quoi sert le disque dur ? .....
- Que branche-t-on sur les connecteurs IDE ? .....
- A qui servent principalement les cartes 3D ? .....



**10 : Une fois l'exercice terminé, fermer cette page en cliquant sur la croix situé en bas à droite et ouvrir la page «Multimédia» à partir du menu.**



**11 : En survolant les loupes répondre aux questions suivantes :**

▶ **LE SON**

- Qu'est ce que la compression MP3 ? .....

▶ **L'IMAGE**

- Quels sont les éléments d'un home cinéma ? .....

- Que peut-on faire à partir d'un photo numérique? .....

▶ **LA COMMUNICATION**

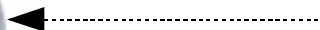
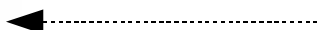
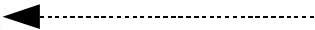
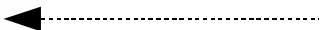
- Qu'est-ce qu'un PDA ? .....

- A quoi sert une Webcam ? .....

- A quelles vitesse les images d'une Webcam sont-elles envoyées ? .....

- Peut-on recevoir et envoyer des emails en connectant un ordinateur sur un téléphone portable ?  
*OUI / NON*

**Compléter le nom de chacun de ces périphériques :**



**12 : Une fois l'exercice terminé fermer cette page en cliquant sur la croix situé en bas à droite et ouvrir la page «CHIFFRES» à partir du menu**



**13 : Répondre aux questions suivantes :**

- Quelle est l'utilisation la plus importante d'un ordinateur ? .....

- En pourcentage, combien utilise des CD éducatifs ? .....

- Quel est le taux d'accroissement d'utilisation d'internet dans les foyers français?.....

- Quel est le pays d'europe ayant le plus fort taux d'équipement informatique?.....

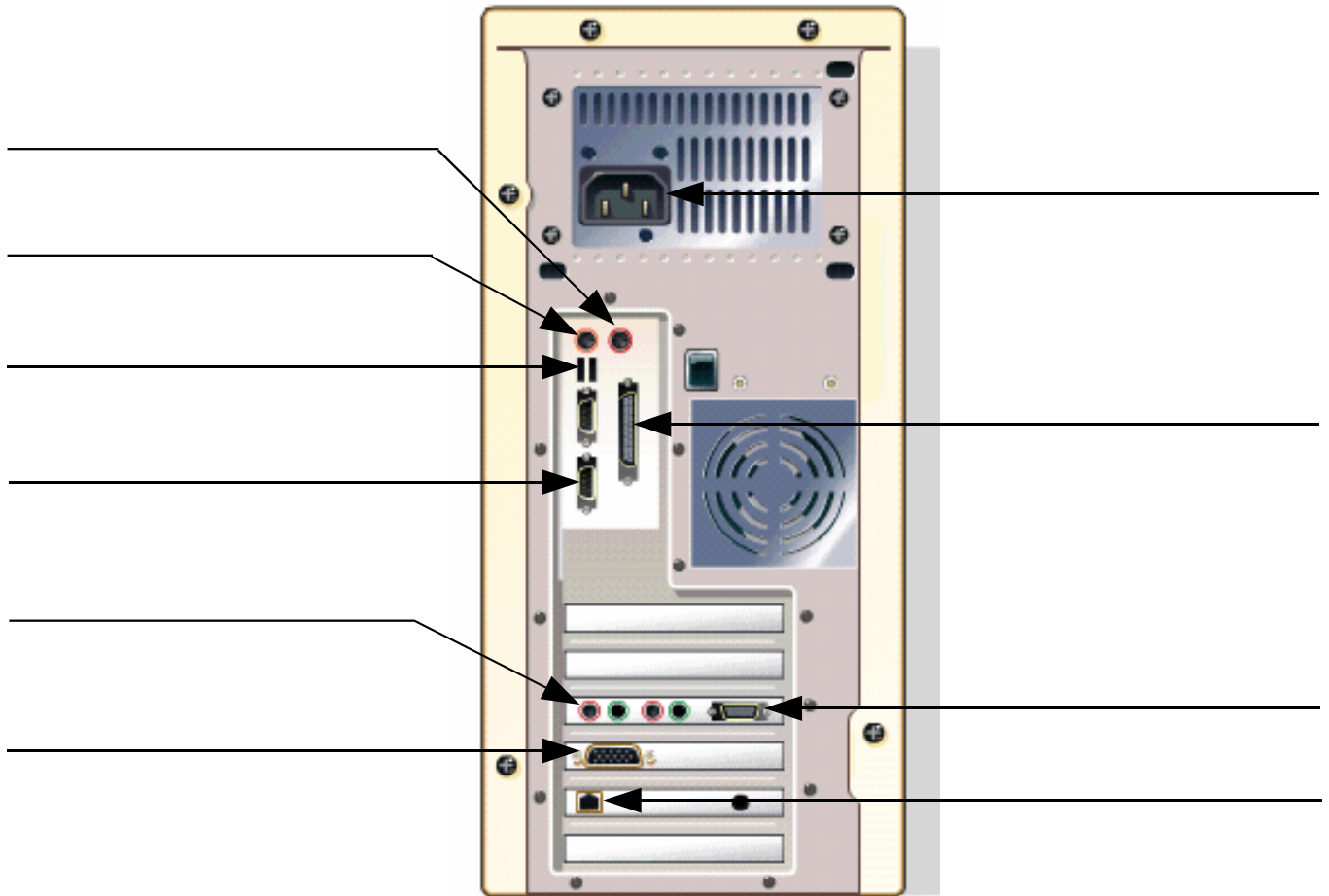
- Quel est le taux d'équipement informatique des états unis?.....

**14 : Une fois l'exercice terminé fermer cette page en cliquant sur la croix situé en bas à droite et ouvrir la page «JEU» à partir du menu**





**15 : Compléter le nom des connecteurs suivants :**



**16 : Effectuer le jeu « Brancher sans se tromper».**

- |  |  |
|--|--|
| - la webcam est branchée sur .....                 | - le clavier est branché sur .....         |
| - l'appareil photo numérique est branché sur ..... | - la souris est branché sur .....          |
| - le baladeur MP3 est branché sur .....            | - les enceintes sont branchés sur .....    |
| - l'imprimante est branchée sur .....              | - la prise Internet est branchée sur ..... |
| - le scanner est branché sur .....                 | - l'écran est branché sur .....            |
| - le joystick est branché sur .....                | - La prise secteur est branché sur .....   |

**17 : Compléter les définitions suivantes en fonctions des informations disponibles dans le lexique.**

- Quelle est la longueur d'un pouce ? .....
- Quelles sont les deux informations disponible sur un "Binary Digit" ? .....
- Qu'est ce qu'un octet ? .....
- A quoi sert un parafoudre ? .....
- Pour quelles raisons doit-on s'équiper d'un logiciel anti-virus ? .....
- Par Qui et Quand le "PC" a-t-il été crée ? .....
- Quelles sont les trois principaux Systèmes d'exploitation et avec quel systeme sont-ils compatible? .....

**Fin de l'activité – Félicitation !**

