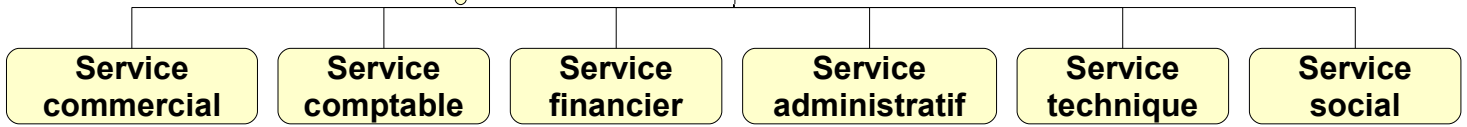


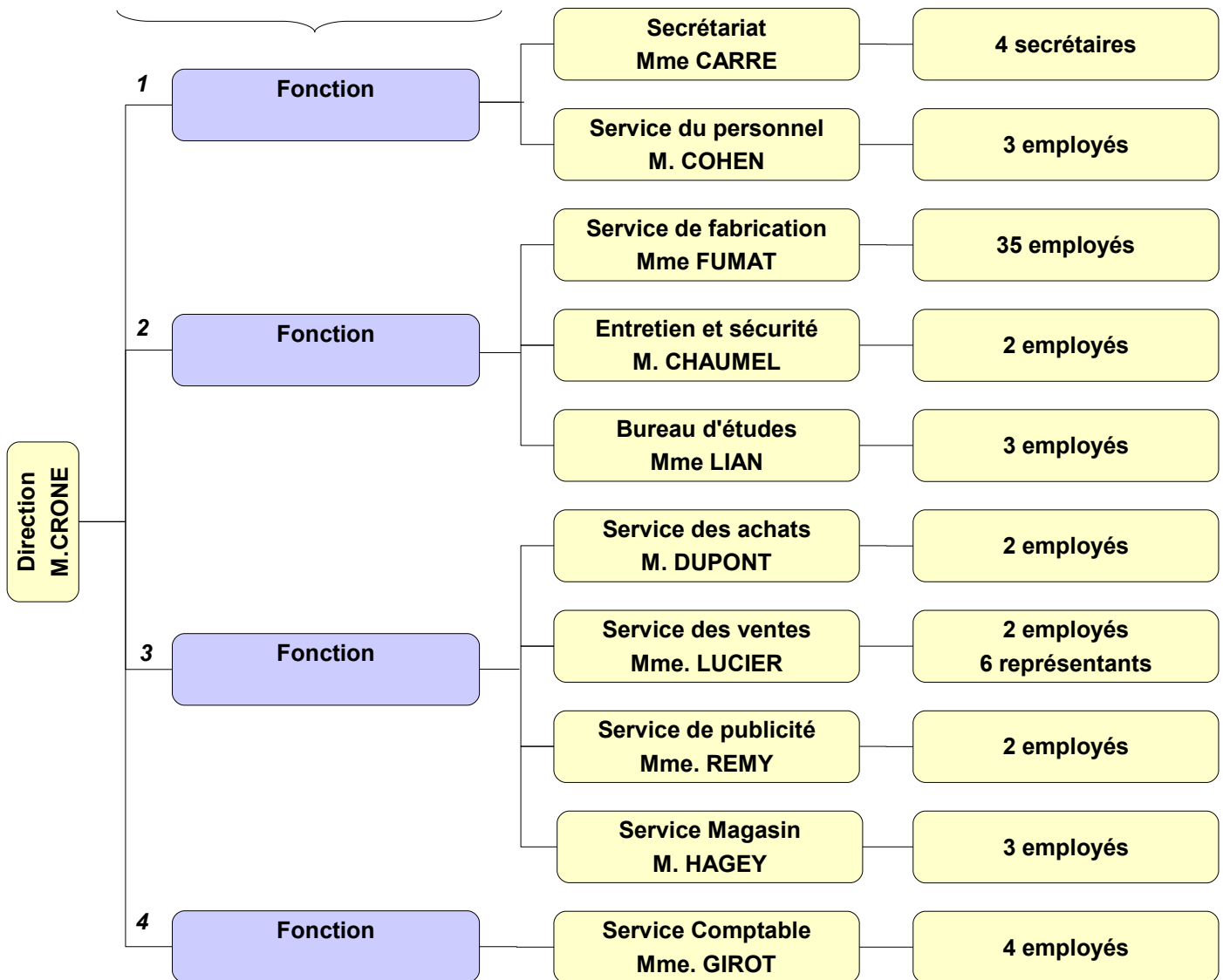
👉 **Exercices à rendre sur feuille de copie, Ne rien inscrire sur ce document.**

Exercice 1 – Organigramme et Services / Fonctions.

Direction générale



➤ Observe le document ci-dessous et complète l'organigramme suivant en indiquant le nom des différentes **fonctions** (*technique, commerciale, comptable, financière et sociale*)



➤ **Réponds aux questions suivantes sur ta feuille:**

Combien d'employés (*le directeur n'en est pas un*) compte-t-on dans cette entreprise?

Réaliser un tableau de pourcentage des effectifs de l'entreprise par FONCTIONS (4 colonnes)



Exercices 2 – Organigramme et Services / Fonctions.

- Réalise l'organigramme de l'entreprise **Fringue Plus** (manufacture de vêtements), cette entreprise est structurée en divers services cités ci-dessous, n'oublie pas de les regrouper par fonctions.

Directeur Général: M. RACE

Directeur adjoint: M.DUBRO

Directrice du service administratif : Mme DABIN

Directeur du service technique et commercial: M. MARTINEZ

Directrice du service commercial : Mme JAVERE

Directeur du service comptable: M. HUET

Le service comptable est composé d'un chef de service M. HENRY et de 4 employés

Le service magasin est composé d'un chef de service M. SAVARD et de 3 employés

Le service entretien est composé d'un chef de service M. YVON et de 4 employés

Le service du personnel est composé d'une chef de service Mme HERVET et de 3 employés

Le service secrétariat est composé d'une chef de service Mme BARRERE et de 4 employés

Le service publicité est composé d'un chef de service M. FARGE et de 2 employés

Le service des ventes est composé d'un chef de service M. MARCO et de 1 employés et de 7 représentants

Le service de fabrication est composé d'un chef de service M.REGLION et de 43 employés

Le service des achats est composé d'une chef de service Mme GUIMARE et de 4 techniciens

Le bureau d'études est composé d'un chef de service M. MARTIN et de 3 employés

- Combien de personnes sont employées dans cette entreprise? De quel type d'entreprise s'agit-il?

Exercices 2 – Interactions Entreprise / Extérieur

- Recopie le schéma ci-dessous et tu préciseras les relations entre l'entreprise et ses partenaires. Exemple : le personnel de l'entreprise donne son travail en échange d'un salaire (pense qu'il va te falloir écrire sur les flèches, vois grand!)

